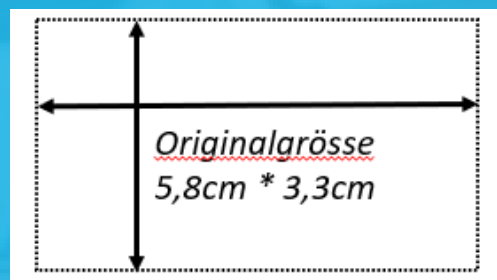
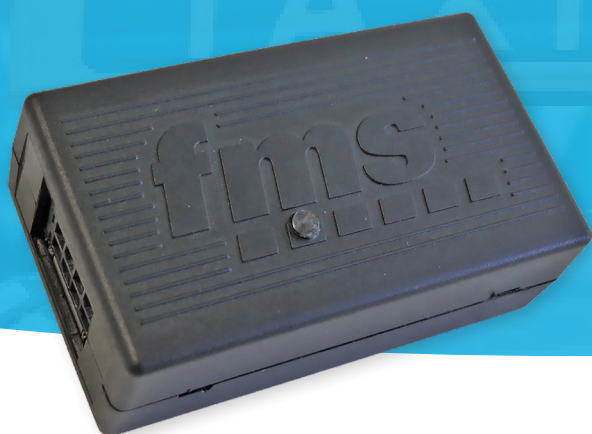


... das intelligente TSDmini



Eingang	Bedeutung
Frei/ Besetzt	Das Fahrzeug ist vermittelbar, wenn <ul style="list-style-type: none">das TSDmini mit Spannung (12V) versorgt ist,eine Bluetooth-Verbindung zur DriverApp besteht undsich der TSDmini-TX-Eingang im Status „Frei“ befindet.
Notruf	Ermöglicht das Auslösen eines Notrufs mittels verstecktem Druckknopf im Fahrzeug.
Optional	Zusätzlich sind 2 Eingänge via Sondervorkabelung für einen individuellen Flottenstatus möglich.



Energiesparende Verbindung
Bluetooth Low Energy (BLE)



mit fms DriverApp
ab V4.2.7



CE-Zertifizierung



2 Eingänge
optional

**Sichern Sie den Flottenstatus
für Ihre digitale Vermittlung mit TSDmini!**